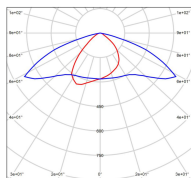


## Données techniques

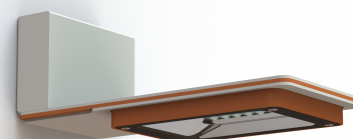
Tension nominale	230V AC
Plage de tension d'entrée	120 - 277 V AC
Driver output	600mA
Alimentation output	-
Classe	1
IP	65
IK	-
Diffuseur	Verre clair trempé
Paralume	-
Source	-
Température de couleur réelle	3000°K warm white
Flux total sortant	4250 lm
Consommation totale	32 W
Classe énergétique	-
Efficacité lumineuse	132.8
IRC	73
SDCM	-

Espacement  
 conseillé - m  
 (PMR Emoy - 20 lux)  
 Hauteur de placement - m  
 Largeur du placement - m



Optique	-
Dimmable	1 à 10 Volt
Ta	-
Durée de vie LED	50000 h (L90/B50)
Plage de température ambiante	-10 ~50°C
UGR	-
ULR	< 0.1%
Groupe de risque photobiologique	RG0
Distorsion harmonique THDI	-
Fixation	Oui
Détection	Non
Avec prise IP55	Non

[Notice d'installation à télécharger](#)



# Hector

catalogue 2020 p. 26

réf. 182204014

EAN. 3663660277983

Modèle ①



## *Matières et finitions*

Matières	aluminium
Couleur	Orangé pur - 014

## *Données logistiques*

Dimensions du modèle	H.143 L.160 P.366
Poids net	0.000 Kg
Poids brut	0.000 Kg
Dimensions colis 1	H.168 L.170 P.385

## *Certifications et garanties*

CE	Oui
UL	Non
EAC	Non
RoHS	Oui
ENEC	Non
Anti-corrosion	25 ans
Technique	5 ans
Electronique	5 ans