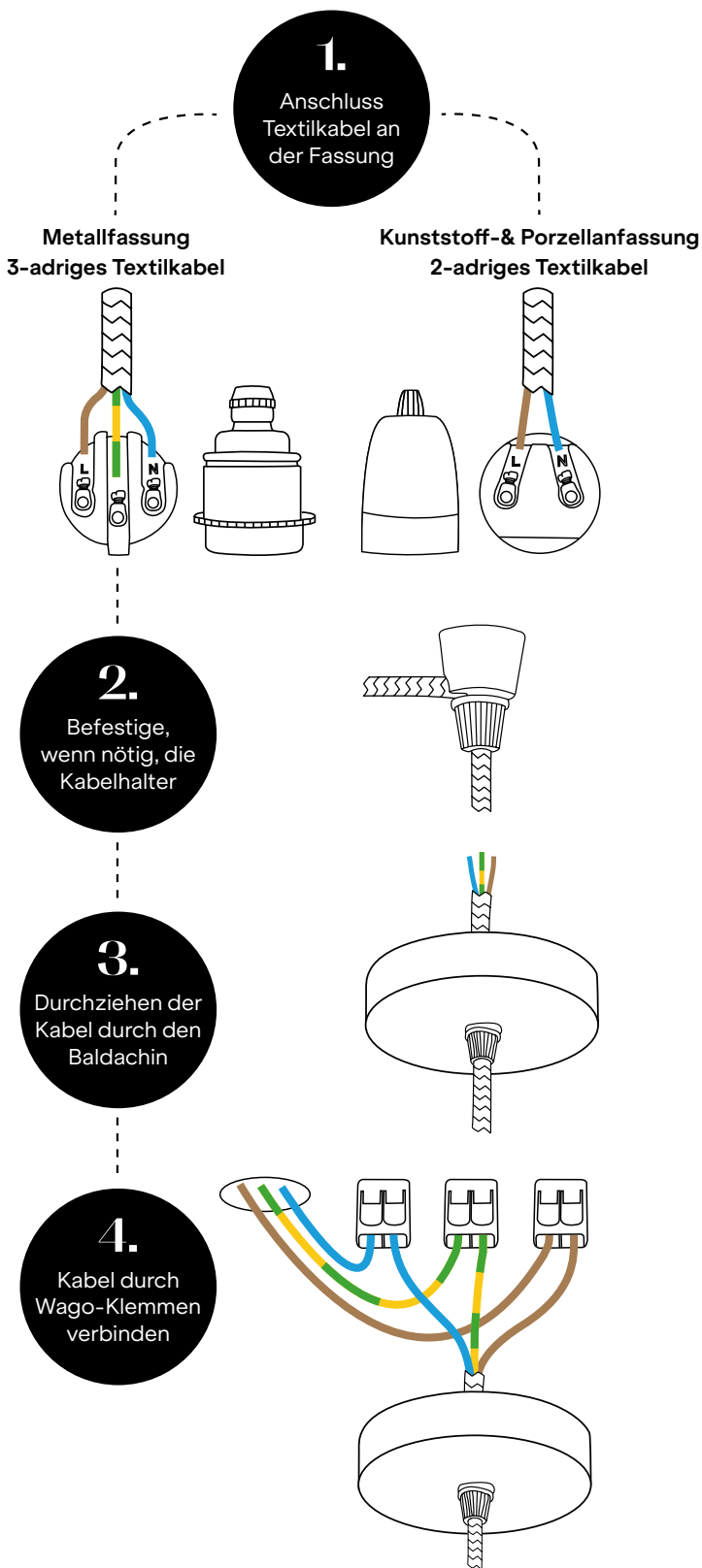


## Montageanleitung



Metall leitet den Strom, deshalb muss bei Metallfassungen ein zusätzliches Erdungskabel angeschlossen werden. Alle Kabel müssen vor dem Anschliessen abisoliert werden.

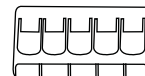


Nicht alle Kabelhalter müssen schon vor der Montage angebracht werden. Einige Modelle können auch im Nachhinein montiert werden.



Für jede Kabelfarbe braucht es eine Wago Klemme. Je mehr Pendel dazukommen, destomehr Klemmplätze braucht es in einer Klammer.

Für einen **3-er Pendel** benötigst du drei **5-er Wago** Klemmen. Ein Platz bleibt jeweils leer.



Das hier blaue Kabel, kann bei älteren Bauten gelb sein - dann einfach blau mit gelb verbinden. Auch das hier braune Kabel kann in der Farbe variieren – jedoch ist es niemals hellblau oder gelb.

### Wichtiger Hinweis:

Vor der Arbeit die Sicherung rausnehmen. Wir übernehmen keine Haftung gemäss unseren AGB's. Installation nur durch Personen mit einschlägigen elektrotechnischen Kenntnissen und Erfahrungen! Durch eine unsachgemässe Installation gefährden Sie: 1. Ihr eigenes Leben; 2. das Leben der Nutzer der elektrischen Anlage. Mit einer unsachgemässen Installation riskieren Sie schwere Sachschäden, z.B. durch Brand. Es droht für Sie die persönliche Haftung bei Personen- und Sachschäden. Wenden Sie sich an einen Elektroinstallateur.